



**SSANGYONG**

YOUR MOVE

**KYRON**



# ВЫБОР ОЧЕВИДЕН

В SsangYong Kyron есть все, чтобы сразу покориť Вас: стиль, мощь, функциональность и комфорт.

Стильный современный дизайн, просторный и эргономичный салон, современные мощные и экономичные двигатели в сочетании с системой полного привода Part-time – все, что нужно для незабываемого путешествия. Преодолевай границы вместе с Kyron.





# СТИЛЬНЫЙ

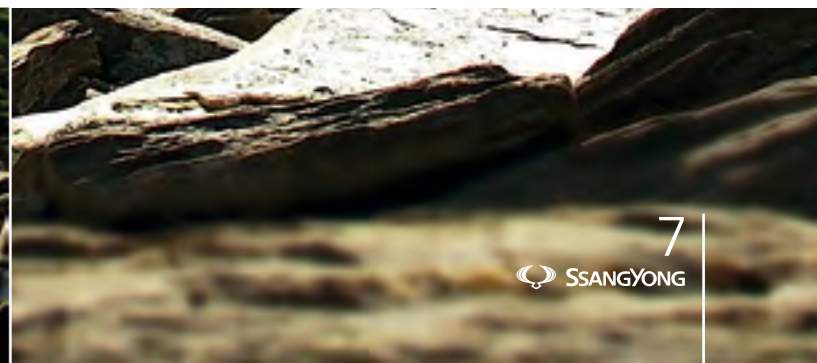
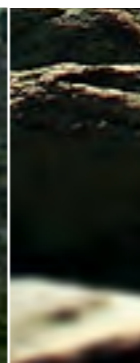
Стремительные линии кузова, мускулистые обводы и арки – секрет дизайна SsangYong Kyron. Стильный и современный, он создан привлекать взгляды. Kyron органично смотрится в любой окружающей среде, будь то парковка рядом с блестящим офисным центром, лужайка перед загородным домом или пустынная проселочная дорога.





# СВОБОДНЫЙ

Любите активный отдых и приключения? Туристическая поездка, рыбалка, охота или пикник со всей семьей – куда бы Вы ни направились, что бы Вы ни затеяли, Кюрон поддержит Вас в этом и подарит незабываемые впечатления.





# УНИВЕРСАЛЬНЫЙ

Город или бездорожье? Спокойная семейная поездка или стремительное приключение? С Kyron Вам не придется выбирать что-то одно. Превосходная проходимость в сочетании со стильным дизайном и вместительным салоном позволят чувствовать себя уверенно в любом месте и в любой ситуации.





**Удобная и функциональная панель приборов**  
Центральная консоль удобно развернута к водителю, основные клавиши управления сгруппированы в окружности, что обеспечивает превосходную эргономику и функциональность интерьера Kyron.



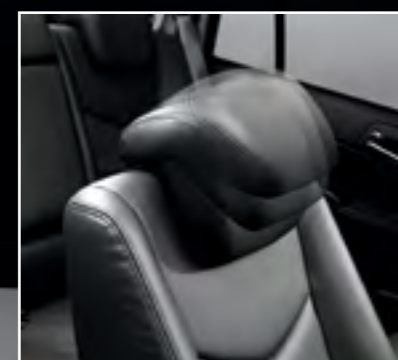
**Круиз контроль**  
обеспечит комфорт при длительных поездках.



**Аудиосистема формата 2DIN**  
с CD/MP3-проигрывателем и USB, AUX портами.

**Подголовники передних сидений.**  
Наклон подголовников передних сидений регулируется для достижения оптимальной посадки как у водителя, так и у переднего пассажира.

**Подогрев передних и задних сидений**  
обеспечит Вам тепло и уют в холодную погоду.



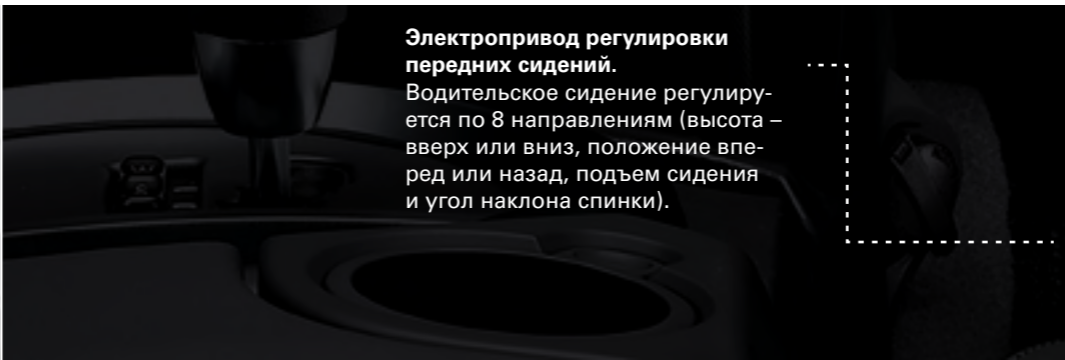
# КОМФОРТАБЕЛЬНЫЙ САЛОН

Просторный и эргономичный салон SsangYong Kyron позволяет водителю и пассажирам чувствовать себя максимально уютно и комфортно в течение всей поездки.

**Регулировка поясничного упора сиденья водителя.**  
Система регулировки поясничного упора сделает вождение комфортным и позволит полностью сконцентрироваться на управлении автомобилем.



**Электропривод регулировки передних сидений.**  
Водительское сидение регулируется по 8 направлениям (высота – вверх или вниз, положение вперед или назад, подъем сидения и угол наклона спинки).





**Климат-контроль** поддерживает в салоне желаемую температуру, при этом циркуляция воздушных потоков происходит практически бесшумно.

**Центральный подлокотник с подстаканником.** В подлокотнике центральной консоли Вы можете хранить Ваши любимые компакт-диски, плюс бутылочку с напитками в подстаканнике.

**Отделение для хранения мелких предметов.** Удобно для хранения мелких предметов, все самое необходимое под рукой.

**Люк с электро-регулировкой** ещё больше увеличивает пространство салона.

## БОЛЬШОЕ ВНУТРЕННЕЕ ПРОСТРАНСТВО

Элементы интерьера гармонично сочетаются друг с другом, оставляя прекрасное впечатление стильного, продуманного с точки зрения технологичности и функциональности пространства.



**Зеркала с подсветкой в солнцезащитных козырьках.** Для Вашего удобства предусмотрена подсветка зеркал, которые встроены в солнцезащитные козырьки.



**Автоматическая система контроля света, датчик дождя и самозатемняющееся зеркало заднего вида.** При наступлении темного времени суток или при въезде в туннель по сигналу датчика света автоматически включается ближний свет фар. Если система определяет, что начался дождь, то автоматически включаются стеклоочистители. Датчик, встроенный в зеркало заднего вида выявляет интенсивность света, попадающего сзади, и затемняет его.



# ВОЗЬМИ С СОБОЙ ВСЕ, ЧТО НУЖНО, И ДАЖЕ БОЛЬШЕ

В салоне имеются многочисленные отделения для размещения и хранения необходимых вещей.



**Органайзер для хранения мелких вещей.**  
Отдельное пространство позволяющее хранить инструмент и необходимые вещи.



**Шторка багажного отделения.**  
Защитит Ваш груз от посторонних взглядов.

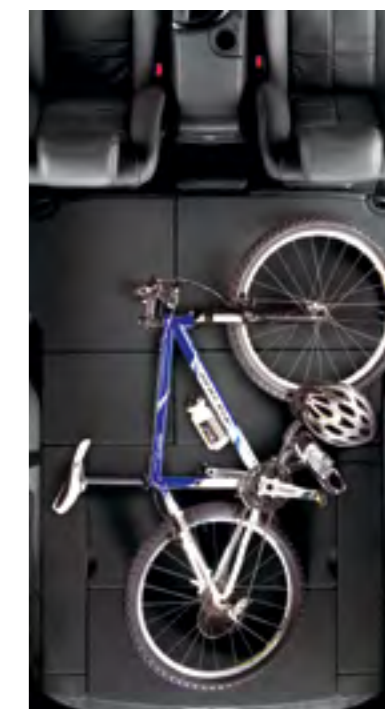
Вы не только будете чувствовать себя абсолютно комфортно за рулем Вашего автомобиля, но и сможете с легкостью разместить весь необходимый багаж.



**Стандартная позиция сидений.** В багажнике достаточно места для самого необходимого.



**Второй ряд сложен на 40%.** Легко разместить длинные узкие предметы.



**Второй ряд полностью сложен.** Освобождается место, сравнимое разве что с багажным отделением минивэна.





## Современные бензиновый и дизельный двигатели



**2.3** **150 л.с. (110 кВт) 2 295 см<sup>3</sup>**  
 Мощный бензиновый двигатель 2.3 л мощностью 150 л.с. и крутящим моментом 214 Нм гарантирует максимальное удовольствие от поездки.

**2.0 XDi** **141 л.с. (104 кВт) 1 998 см<sup>3</sup>**  
 Надежный и экономичный дизельный двигатель 2.0XDi развивает максимальную мощность 141 л.с. и обладает высоким крутящим моментом в широком диапазоне оборотов. Это позволяет в любой момент обеспечить необходимый запас тяги для быстрого ускорения. Использование системы Common Rail делает двигатель бесшумным и экономичным.

5-ступенчатая и 6-ступенчатая автоматические коробки передач E-Tronic с функцией ручного переключения Thumbs Up

Автоматическая коробка передач дополнена инновационным рулевым колесом от SsangYong со встроенными кнопками переключения передач. Программа отслеживает и подстраивается под привычный для водителя режим переключения передач и определяет оптимальные моменты переключения для большей плавности движения и экономичного расхода топлива. Коробка передач соединена напрямую с двигателем посредством гидротрансформатора, минимизируя расход энергии и обеспечивая экономию топлива. Кроме того, АКП E-Tronic обладает функцией «Зимний режим», позволяющей уверенно стартовать, предотвращая пробуксовку на заснеженной поверхности или на льду.

5-ступенчатая механическая коробка передач

Обеспечивает превосходную четкость переключения передач. Для снижения шума и вибрации в ее конструкции используется маховик удвоенной массы.





## С КОМФОРТОМ В ДВИЖЕНИИ



### Независимая 2-рычажная передняя подвеска

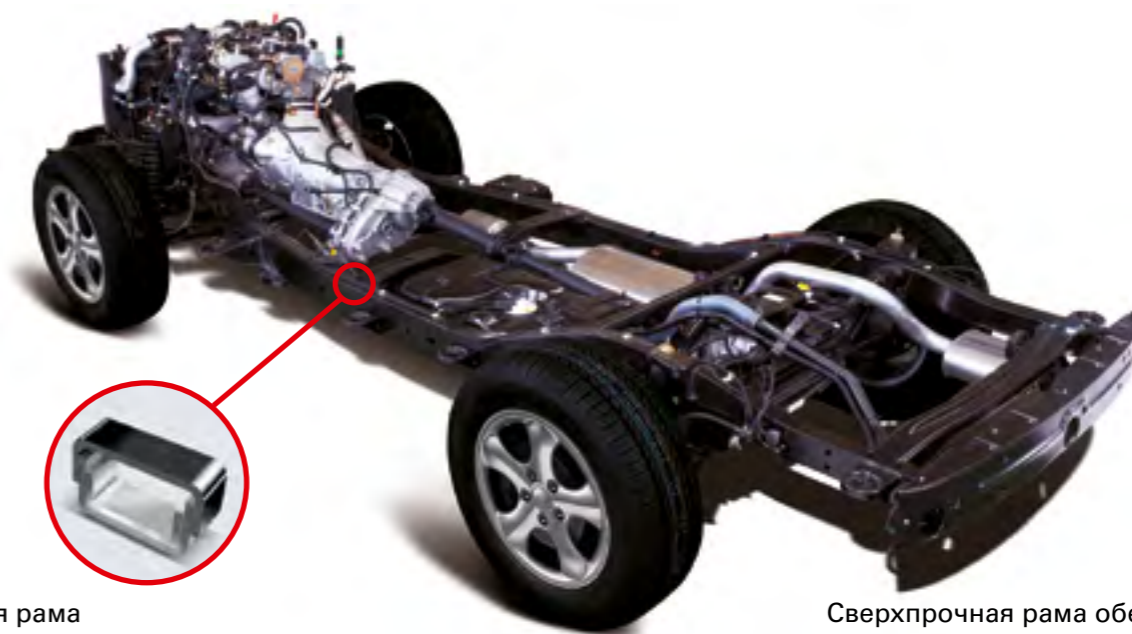
Благодаря тому, что колеса всегда остаются перпендикулярно поверхности дороги, Вы сможете надежно управлять автомобилем в любых ситуациях. Сложенная работа газонаполненных амортизаторов, стабилизатора поперечной устойчивости, сдвоенных рычагов и винтовых пружин обеспечивает превосходную управляемость автомобиля.

### Задняя подвеска

Надежная и неприхотливая в эксплуатации зависимая, пружинная, задняя подвеска с телескопическими амортизаторами и стабилизатором поперечной устойчивости подарит Вам ощущение комфорта от управления автомобилем.

### Усиленная рамная конструкция кузова

Сверхпрочная рама лонжеронного типа обеспечивает высокую безопасность и продлевает срок службы автомобиля. Благодаря своей трехслойной конструкции рама эффективно поглощает энергию удара, сводя к минимуму деформацию салона в случае столкновения. Кроме того, автомобиль такой конструкции имеет большую грузоподъемность, в отличие от внедорожника с несущим кузовом. Теперь, открывая новые места вместе с Kyron, все необходимое можно взять с собой.



Стальная рама с трёхслойной конструкцией (поперечный разрез).

Сверхпрочная рама обеспечивает максимальную защиту при столкновении.



# ДВИЖЕНИЕ БЕЗ ПРЕГРАД

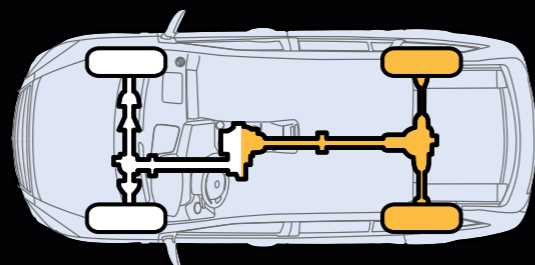
В зависимости от трассы и погодных условий этот автомобиль легко преобразуется в настоящий внедорожник. А благодаря системе подключаемого полного привода Part-Time Вы можете менять режим трансмиссии поворотом кнопки на центральной панели прямо во время движения. Трансмиссия имеет пониженный ряд, что позволяет преодолевать сильное бездорожье.

## Режимы работы



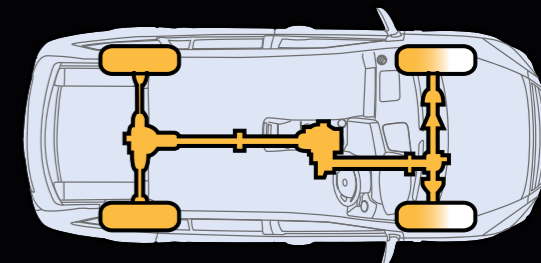
### 2WD Задний привод.

Используется при езде по дорогам с твердым покрытием, обеспечивая эффективную экономию топлива.



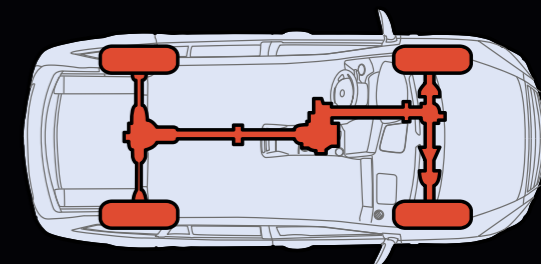
### 4WD High Полный привод.

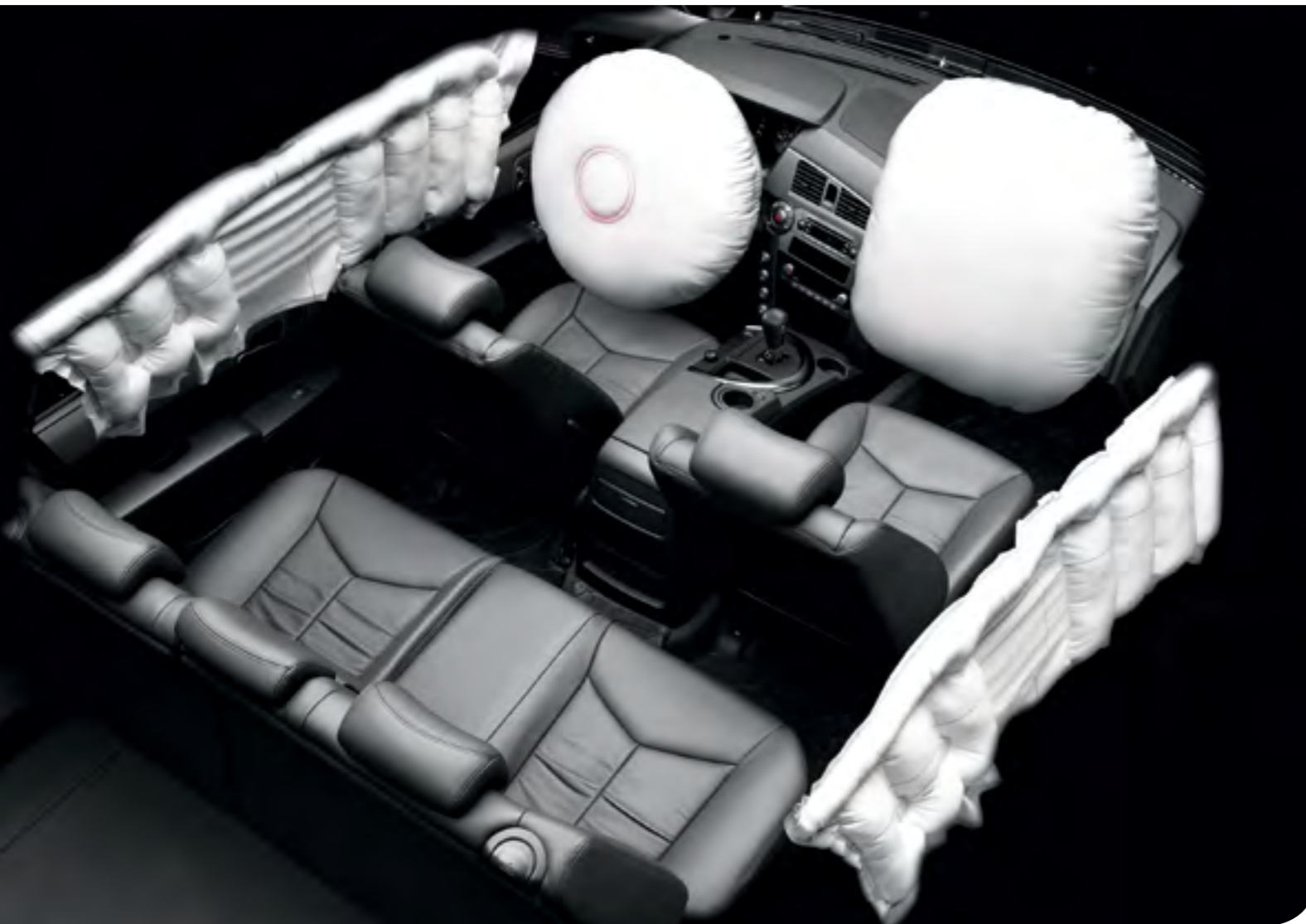
Используется при движении по дорогам со скользким покрытием или на бездорожье.



### 4WD Low Полный привод и пониженный ряд передач.

Полный привод и пониженный ряд передач. Этот режим обеспечивает максимальную тягу и используется при движении по тяжелому бездорожью.





**Фронтальные подушки безопасности и шторки безопасности.**

Тщательно продуманная система фронтальных подушек безопасности и шторок безопасности оптимально защитит водителя и пассажиров.

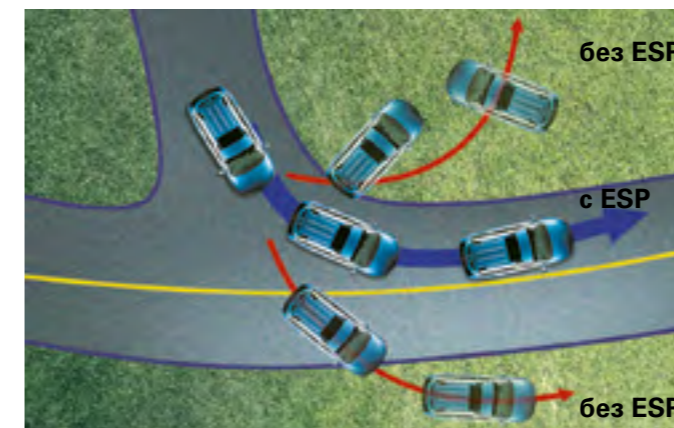


**Дверные замки с автоматической блокировкой.**

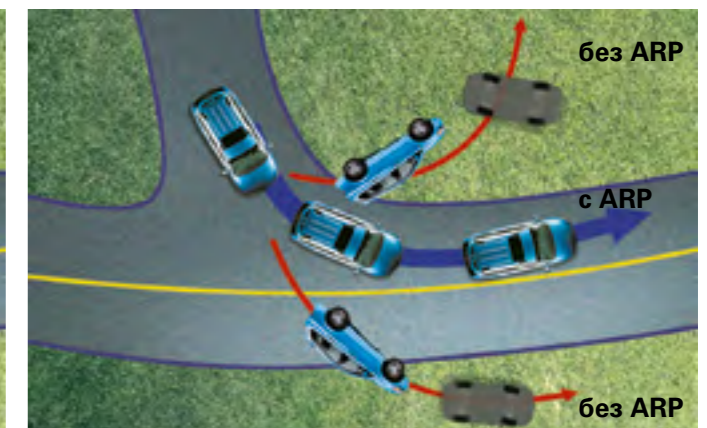
На высоких скоростях все двери блокируются. Вы можете быть спокойны за детей.

**ESP (система курсовой устойчивости) с ARP (система предотвращения опрокидывания).**

Система стабилизации курсовой устойчивости автоматически реагирует на состояние дороги и положение автомобиля, контролируя мощность двигателя и торможение, в случае, если водитель оказывается на грани потери контроля над управлением. ESP, повышающая устойчивость и управляемость Kyrон, интегрирована в единую систему активной безопасности, которая также включает в себя антиблокировочную систему тормозов ABS, систему предотвращения опрокидывания ARP, антипробуксовочную систему ASR и систему экстренного торможения BAS.



Обеспечивает четкую реакцию автомобиля при повороте руля.



Предотвращает опрокидывание автомобиля.



**HDC (система помощи на спуске).**

HDC отвечает за торможение на склонах с уклоном в 10 и более градусов, обеспечивая замедленный и плавный спуск. Система автоматически контролирует уровень тяги и тормозного усилия. Вы можете расслабиться и наслаждаться спуском. Все под контролем!



## Широкий выбор доступного оборудования



Зеркало заднего вида с автотемнением.



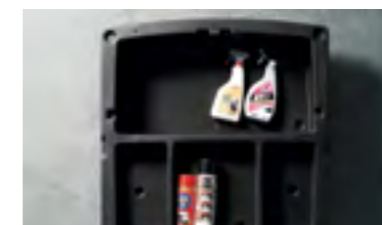
Удобный подлокотник с вместительным отделением для вещей.



Люк с электроприводом.



Дистанционное управление центральным замком и сигнализацией.



Органайзер для хранения мелких вещей.



Регулируемая рулевая колонка.



Форсунки стеклоомывателя с большим углом распыления жидкости.



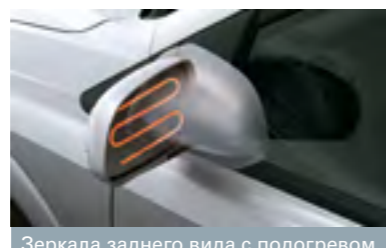
Зеркала с подсветкой в солнцезащитных козырьках.



Обогрев заднего стекла.



Функция автоматического включения фар.



Зеркала заднего вида с подогревом, а также с электроприводом регулировок и складывания.



Электропривод регулировок передних сидений.



Регулируемые по наклону подголовники.



Шторка багажного отделения.



Круиз-контроль.



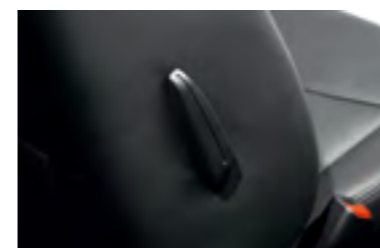
Хромированные вставки в отделке салона.



Стильная комбинация приборов.



Аудиосистема формата 2DIN с CD/MP3-проигрывателем и USB, AUX портами.



Регулировка поясничного упора сиденья водителя.



Рычаги регулировки наклона спинки задних сидений.



Подогрев передних и задних сидений.



Обогрев зоны стеклоочистителей.



Парковочные датчики.



Противотуманные фары.



Электророзетки в передней и задней частях салона.



Накладки на пороги дверей из нержавеющей стали.



Выносная пепельница с подсветкой.

## Технические характеристики

Двигатель				
Модель	D20DT		G23D	
	Четырехтактный			
	Дизель		Бензиновый	
Количество и расположение цилиндров	4, рядное			
Рабочий объем, см <sup>3</sup>	1 998		2 295	
Диаметр цилиндра и ход поршня, мм	86,2 x 85,6		90,9 x 88,4	
Максимальная мощность, кВт (л.с.) при об/мин	104 (141)/ 4 000		110 (150)/ 5 500	
Максимальный крутящий момент, Нм при об/мин	310/ 1 800–2 750		214/ 3 500–4 000	
Степень сжатия	17,5 : 1		10,4 : 1	
Система подачи топлива	Впрыск топлива под давлением		Впрыск топлива с электронным управлением	
Трансмиссия				
Коробка передач	5-ти ступенчатая механическая	5-ти ступенчатая автоматическая КП T-Tronic с возможностью ручного переключения передач	5-ти ступенчатая механическая	6-ти ступенчатая автоматическая КП T-Tronic с возможностью ручного переключения передач
Передаточное отношение на 1-й передаче	4,315	3,951	4,315	3,536
на 2 передаче	2,475	2,423	2,475	2,143
на 3 передаче	1,536	1,486	1,536	1,478
на 4 передаче	1	1	1	1,156
на 5 передаче	0,807	0,833	0,807	0,866
на 6 передаче	–	–	–	0,667
задняя	3,919	3,147	3,919	3,094
Передаточное отношение раздаточной коробки	1 : 1 – 2H/4H 2,483 : 1 – 4L			
Передаточное отношение главной передачи (передние/ задние колеса)	4,27	3,54	4,27	4,27
Тип привода	Система подключаемого полного привода (Part-Time)			
Шасси				
Передняя подвеска	Независимая, пружинная, рычажная, с гидравлическими телескопическими амортизаторами и стабилизатором поперечной устойчивости			
Задняя подвеска	Зависимая, пружинная, с гидравлическими телескопическими амортизаторами и стабилизатором поперечной устойчивости			
Рулевой механизм	Шестерня-рейка с гидроусилителем			
Тормозная система (Передняя ось/ задняя ось)	Дисковые вентилируемые/ дисковые			
Колесные диски	16", 18"			
Шины	235/75R16, 255/60R18			
Массогабаритные показатели				
Снаряженная масса, кг	1 953–2 058	1 980–2 085	1 987–2 046	2 010–2 069
Полная масса, кг	2 530			
Максимальная нагрузка на переднюю ось, кг	1205	1230	1179	1202
Максимальная нагрузка на заднюю ось, кг	1325	1300	1351	1328
Максимальная масса буксируемого прицепа (с тормозами), кг	2 300		2 100	
(без тормозов), кг	750			
Габаритная длина, мм	4 660			
Габаритная ширина, мм	1 880			
Габаритная высота (с рейлингами на крыше), мм	1 740 (1 755)			
Колесная база, мм	2 740			
Колея передних колес, мм	1 570			
Колея задних колес, мм	1 570			
Высота от сидений до крыши (1-ый ряд), мм	1 019			
Ширина салона на уровне плеч (1-ый ряд), мм	1 506			
Ширина салона на уровне бедер (1-ый ряд), мм	1 421			
Пространство для ног, мм	1 059			
Объем багажного отделения, л	625			
Объем топливного бака, л	75			
Характеристики				
Расход топлива*:				
Городской цикл, л/100 км	9,8	11,7	14,6	15,4
Загородный цикл, л/100 км	6,2	7	8,5	9,4
Комбинированный цикл, л/100 км	7,5	8,7	10,7	11,6
Максимальная скорость, км/ч	167	166	167	170
Диаметр разворота, м	11,2			
Угол въезда/ Угол съезда, град.	26/ 23			
Угол продольной проходимости, град.	21		н.д.	
Минимальный дорожный просвет (передняя ось/ задняя ось), мм	210/199			

\* По условиям ездового цикла

Компания оставляет за собой право внесения изменений в технические характеристики, указанные в настоящей спецификации, без предварительного уведомления.

## Цвета кузова:



Черный (LAK)



Белый (WAA)



Серебристый (SAF)



Серый (ABS)

## Интерьер:

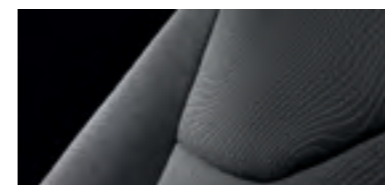


Темно-серый интерьер



Бежевый интерьер

## Обивка сидений:



Темно-серая ткань



Черная кожа



Бежевая ткань



Бежевая кожа

## Колесные диски:



16" легкосплавные колесные диски



18" легкосплавные колесные диски



Эксклюзивный представитель и дистрибьютор  
автомобилей SsangYong в России  
[www.ssangyong.ru](http://www.ssangyong.ru)

По вопросам приобретения  
и обслуживания автомобилей SsangYong  
обращайтесь к официальным дилерам  
в Вашем регионе.

Артикул для заказа RB\_KYRON\_MY14

Содержание данного буклета предназначено только для рекламных целей. Показанные в данном буклете цвета кузова и отделки салона могут незначительно отличаться от реальных цветов вследствие цветовых ограничений возникающих при печати. В иллюстрациях могут быть изображены принадлежности и элементы дополнительной комплектации, не входящие в базовое оснащение автомобиля. Некоторое оборудование может отличаться в зависимости от рынка сбыта. Компания оставляет за собой право внесения изменений в технические характеристики и комплектации, указанные в настоящем буклете без предварительного уведомления.